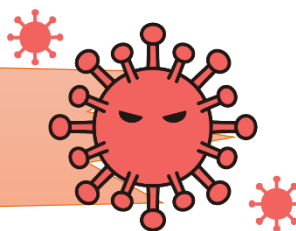




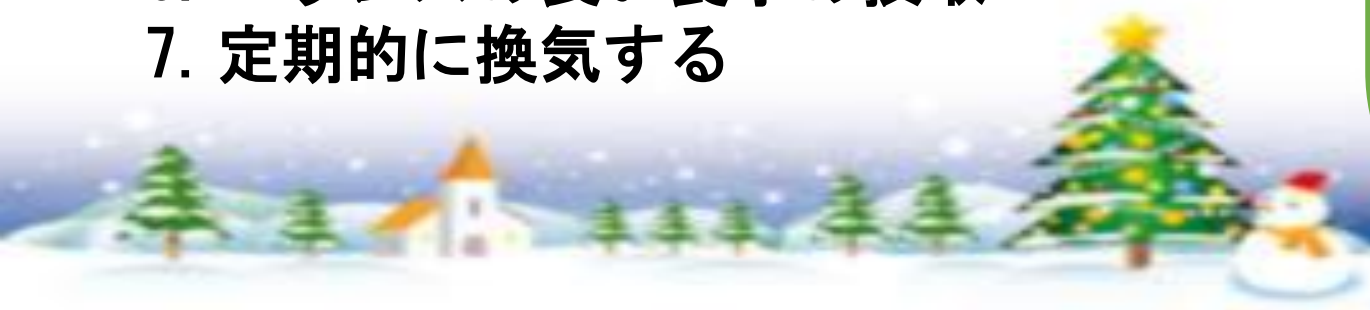
# 感染症注意報



岩手県では、インフルエンザの大流行により、多くの学校で休業措置がとられています！

冬期休業に入りますが、インフルエンザの予防として以下の行動を心がけましょう。

1. 人混みへの外出を避ける
2. マスクの着用
3. こまめな手洗い・手指消毒・含嗽
4. 加湿器の使用
5. 睡眠時間の確保
6. バランスの良い食事の摂取
7. 定期的に換気する



年が明けると・・・  
それぞれ大事なことを控えています。

**4年生⇒国家試験受験に向けて  
追い込みのとき！**

**👉 2月13日（金）保健師国家試験**

**👉 2月15日（日）看護師国家試験**

**3年生⇒臨地実習**

**1年生⇒臨地実習**

**\* 罹ったかな？と思った時の対処方法**

- ① 大学や実習先、アルバイトには行かない
- ② 実習中の学生は担当教員に必ず連絡をする
- ③ 必ず医療機関を受診する。実習中であることを伝え、検査をしてもらう

